

Comissão Própria de Avaliação – CPA

Relatório de 2017

Comissão Própria de Avaliação – CPA

Objetivo geral:

Coordenar a Autoavaliação Institucional do IES, desde a elaboração do método, passando pela sua implementação e pela sistematização dos resultados, até a redação do relatório final.

Comissão Própria de Avaliação – CPA

Objetivo específicos:

1- Privilegiar o conceito da auto-avaliação e sua prática educativa para gerar, nos membros da comunidade acadêmica, autoconsciência de suas qualidades, problemas e desafios para o presente e o futuro, estabelecendo mecanismos para a sua realização;

Comissão Própria de Avaliação – CPA

Objetivo específicos:

2- Conhecer, numa atitude diagnóstica, como se realizam e se inter-relacionam, na Instituição, as tarefas acadêmicas em suas dimensões de ensino, pesquisa, extensão e administração, com vistas a garantir um alto padrão de qualidade enquanto Instituição prestadora de serviços;

Comissão Própria de Avaliação – CPA

Objetivo específicos:

3- Envolver todos os segmentos da comunidade acadêmica no processo avaliativo, tendo-os como parceiros nas ações implementadas com vistas a um aperfeiçoamento contínuo;

Comissão Própria de Avaliação – CPA

Objetivo específicos:

4- Explicar o propósito da avaliação, cuidando para que todo processo seja permeado pela transparência, flexibilidade e ética;

5- Criar procedimentos avaliativos apropriados ao contexto específico da Instituição;

Comissão Própria de Avaliação – CPA

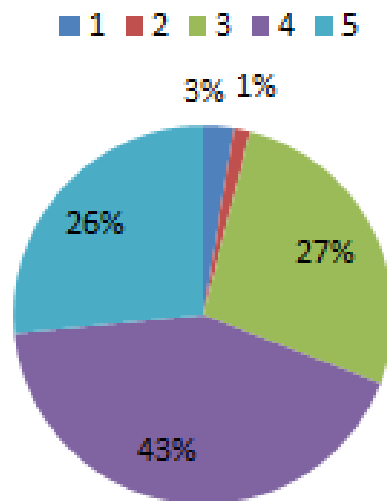
Descrição dos Participantes:

Público-Alvo	Total Geral	Total de respostas	%
Alunos	368	298	80,97
Docentes	41	38	92,68
Coordenadores de Cursos	4	4	100
Pessoal técnico-administrativo	15	11	73,33
TOTAL			

Comissão Própria de Avaliação – CPA

Avaliação Discente:

Avaliação Direção Acadêmica



	<u>Plenamente Satisfeito</u>
	<u>Satisfeito</u>
	<u>Parcialmente Satisfeito</u>
	<u>Insatisfeito</u>
	<u>Não sei opinar</u>

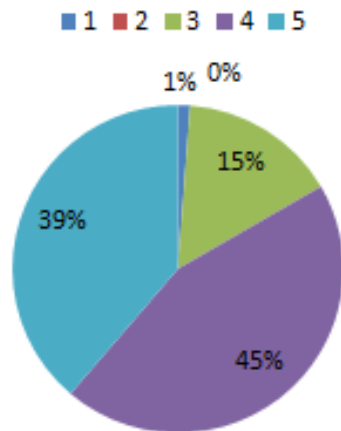
Área de PI

Comissão Própria de Avaliação – CPA

Avaliação Discente:

*Cursos: Bacharelado em Sistemas de Informação,
Elétrica e Tecnologia em Automação Industrial*

Avaliação do Coordenador do Curso

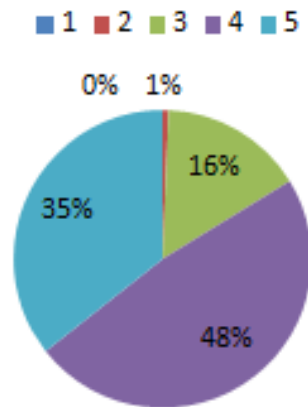


	<u>Plenamente Satisfeito</u>
	<u>Satisfeito</u>
	<u>Parcialmente Satisfeito</u>
	<u>Insatisfeito</u>
	<u>Não sei opinar</u>

Comissão Própria de Avaliação – CPA

Avaliação Discente:

Avaliação do Coordenador do Curso - Pedagogia

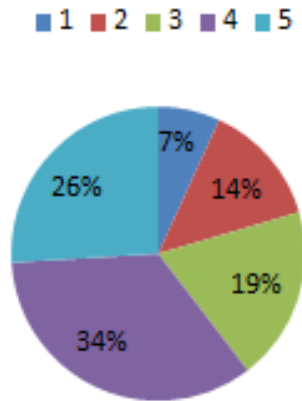


	<u>Plenamente Satisfeito</u>
	<u>Satisfeito</u>
	<u>Parcialmente Satisfeito</u>
	<u>Insatisfeito</u>
	<u>Não sei opinar</u>

Comissão Própria de Avaliação – CPA

Avaliação Discente:

Avaliação do Coordenador do Curso - Administração

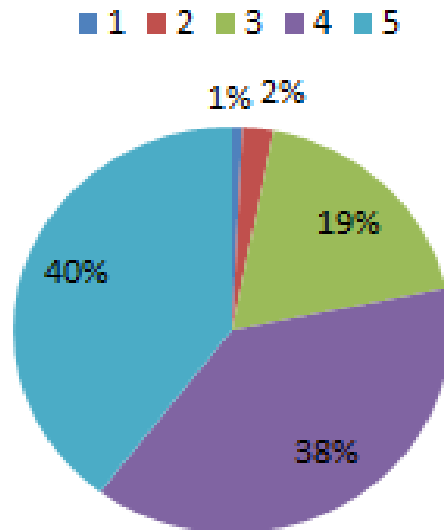


	<u>Plenamente Satisfeito</u>
	<u>Satisfeito</u>
	<u>Parcialmente Satisfeito</u>
	<u>Insatisfeito</u>
	<u>Não sei opinar</u>

Comissão Própria de Avaliação – CPA

Avaliação Discente:

Autoavaliação



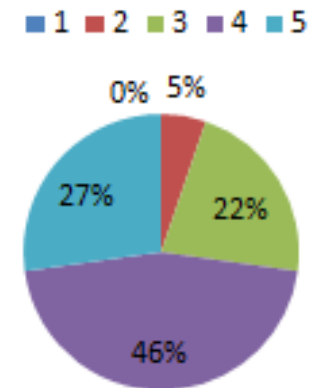
	<u>Plenamente Satisfeito</u>
	<u>Satisfeito</u>
	<u>Parcialmente Satisfeito</u>
	<u>Insatisfeito</u>
	<u>Não sei opinar</u>

Comissão Própria de Avaliação – CPA

Avaliação Discente:

1 - Recurso de informática disponíveis para alunos

	<u>Plenamente Satisfeito</u>
	<u>Satisfeito</u>
	<u>Parcialmente Satisfeito</u>
	<u>Insatisfeito</u>
	<u>Não sei opinar</u>

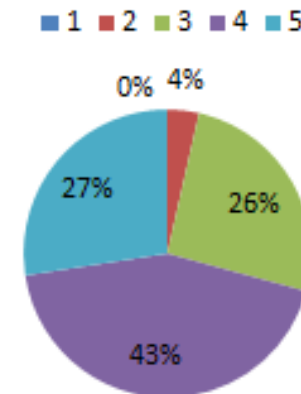


Comissão Própria de Avaliação – CPA

Avaliação Discente:

	<u>Plenamente Satisfeito</u>
	<u>Satisfeito</u>
	<u>Parcialmente Satisfeito</u>
	<u>Insatisfeito</u>
	<u>Não sei opinar.</u>

2 - Serviços de internet disponíveis para uso dos alunos como fonte de pesquisa acadêmica

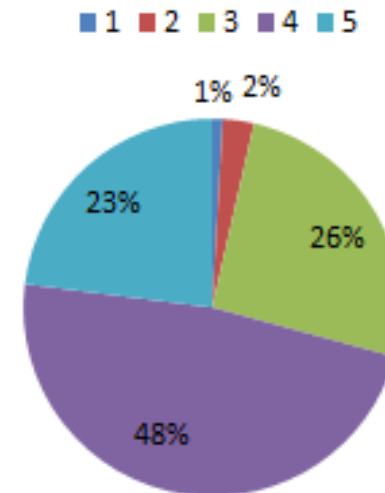


Comissão Própria de Avaliação – CPA

Avaliação Discente:

	<u>Plenamente Satisfeito</u>
	<u>Satisfeito</u>
	<u>Parcialmente Satisfeito</u>
	<u>Insatisfeito</u>
	<u>Não sei opinar</u>

3 - Recursos audiovisuais disponíveis

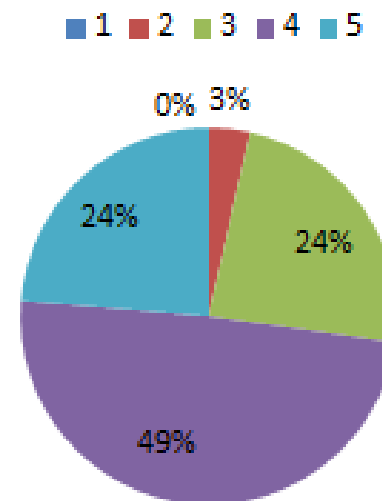


Comissão Própria de Avaliação – CPA

Avaliação Discente:

	<u>Plenamente Satisfeito</u>
	<u>Satisfeito</u>
	<u>Parcialmente Satisfeito</u>
	<u>Insatisfeito</u>
	<u>Não sei opinar.</u>

4 - Horários de funcionamento da biblioteca

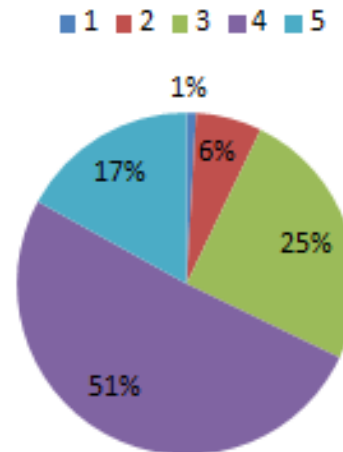


Comissão Própria de Avaliação – CPA

Avaliação Discente:

	<u>Plenamente Satisfeito</u>
	<u>Satisfeito</u>
	<u>Parcialmente Satisfeito</u>
	<u>Insatisfeito</u>
	<u>Não sei opinar</u>

5 - Horários de funcionamento da secretaria

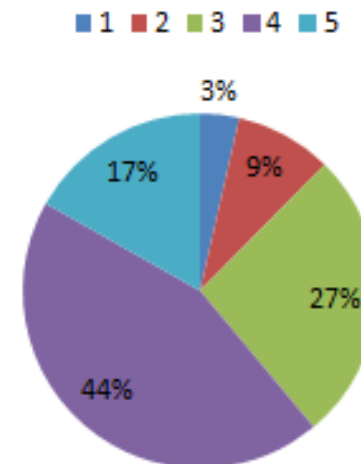


Comissão Própria de Avaliação – CPA

Avaliação Discente:

	<u>Plenamente Satisfeito</u>
	<u>Satisfeito</u>
	<u>Parcialmente Satisfeito</u>
	<u>Insatisfeito</u>
	<u>Não sei opinar</u>

6 - Horários de funcionamento do protocolo

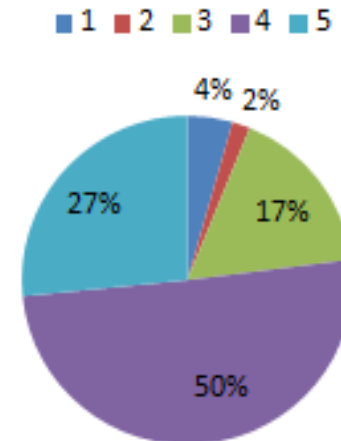


Comissão Própria de Avaliação – CPA

Avaliação Discente:

	<u>Plenamente Satisfeito</u>
	<u>Satisfeito</u>
	<u>Parcialmente Satisfeito</u>
	<u>Insatisfeito</u>
	<u>Não sei opinar</u>

7 - Qualidade do acervo da biblioteca da área em que leciona.

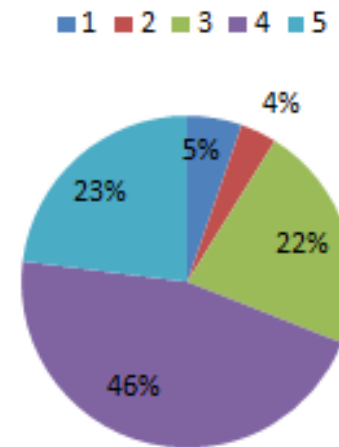


Comissão Própria de Avaliação – CPA

Avaliação Discente:

	<u>Plenamente Satisfeito</u>
	<u>Satisfeito</u>
	<u>Parcialmente Satisfeito</u>
	<u>Insatisfeito</u>
	<u>Não sei opinar</u>

8 - Quantidades disponíveis no acervo da biblioteca em que leciona

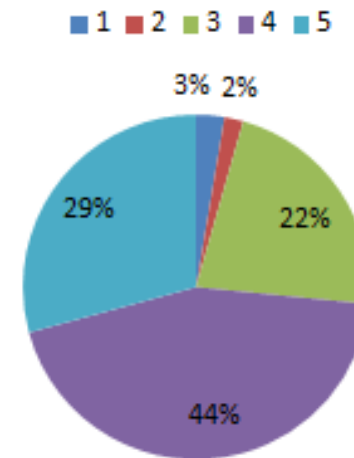


Comissão Própria de Avaliação – CPA

Avaliação Discente:

	<u>Plenamente Satisfeito</u>
	<u>Satisfeito</u>
	<u>Parcialmente Satisfeito</u>
	<u>Insatisfeito</u>
	<u>Não sei opinar</u>

9 - Atendimento e orientação dos setores de apoio ao ensino: biblioteca.

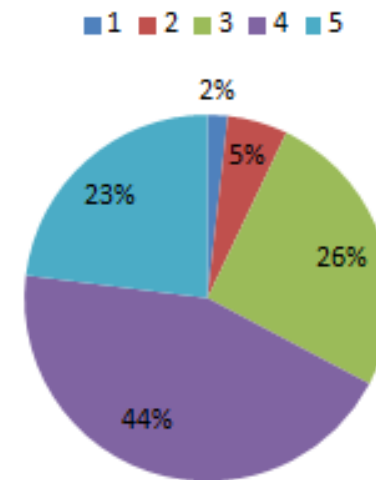


Comissão Própria de Avaliação – CPA

Avaliação Discente:

	<u>Plenamente Satisfeito</u>
	<u>Satisfeito</u>
	<u>Parcialmente Satisfeito</u>
	<u>Insatisfeito</u>
	<u>Não sei opinar</u>

10 - Atendimento e orientação dos setores de apoio ao ensino: secretaria.

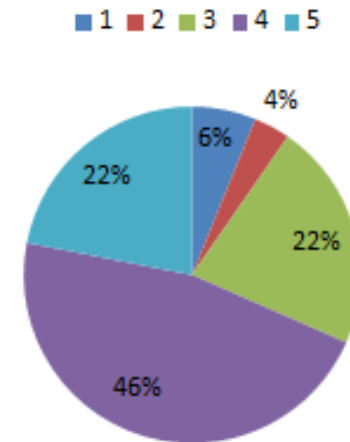


Comissão Própria de Avaliação – CPA

Avaliação Discente:

	<u>Plenamente Satisfeito</u>
	<u>Satisfeito</u>
	<u>Parcialmente Satisfeito</u>
	<u>Insatisfeito</u>
	<u>Não sei opinar</u>

11 - Atendimento e orientação dos setores de apoio ao ensino: protocolo.

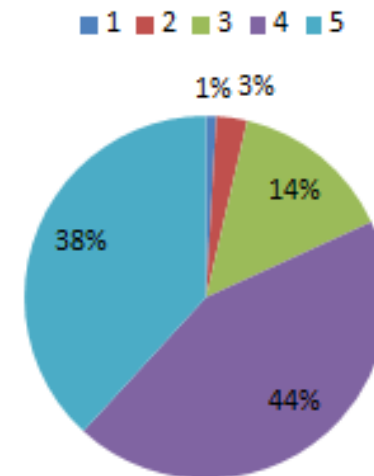


Comissão Própria de Avaliação – CPA

Avaliação Discente:

	<u>Plenamente Satisfeito</u>
	<u>Satisfeito</u>
	<u>Parcialmente Satisfeito</u>
	<u>Insatisfeito</u>
	<u>Não sei opinar</u>

12 - Atendimento e orientação dos setores de apoio ao ensino: portaria.

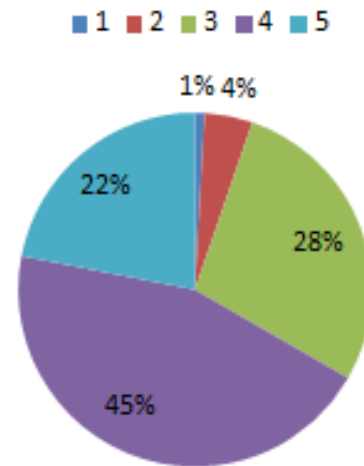


Comissão Própria de Avaliação – CPA

Avaliação Discente:

13 - Atendimento e orientação dos setores de apoio ao ensino: atendimento telefônico.

	<u>Plenamente Satisfeito</u>
	<u>Satisfeito</u>
	<u>Parcialmente Satisfeito</u>
	<u>Insatisfeito</u>
	<u>Não sei opinar.</u>

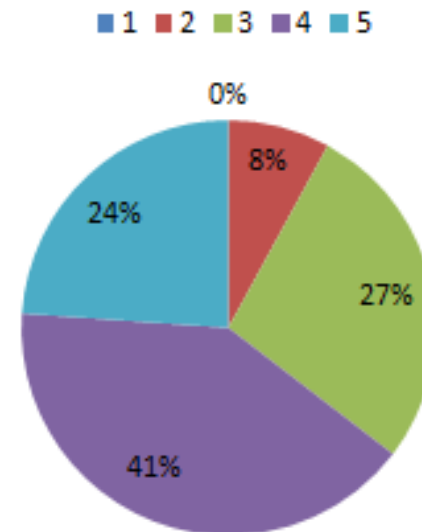


Comissão Própria de Avaliação – CPA

Avaliação Discente:

	<u>Plenamente Satisfeito</u>
	<u>Satisfeito</u>
	<u>Parcialmente Satisfeito</u>
	<u>Insatisfeito</u>
	<u>Não sei opinar</u>

14 - Condições de infra-estrutura: limpeza

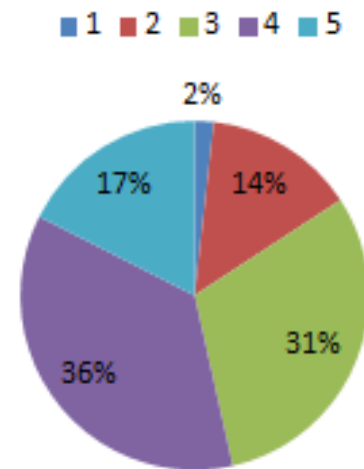


Comissão Própria de Avaliação – CPA

Avaliação Discente:

15 - Condições de infraestrutura: cantina (serviço terceirizado).

	<u>Plenamente Satisfeito</u>
	<u>Satisfeito</u>
	<u>Parcialmente Satisfeito</u>
	<u>Insatisfeito</u>
	<u>Não sei opinar</u>

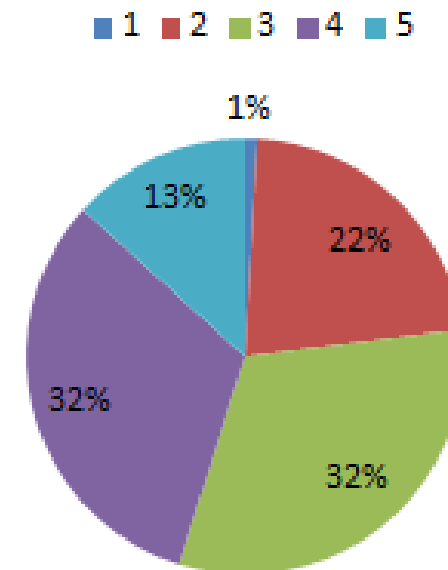


Comissão Própria de Avaliação – CPA

Avaliação Discente:

	<u>Plenamente Satisfeito</u>
	<u>Satisfeito</u>
	<u>Parcialmente Satisfeito</u>
	<u>Insatisfeito</u>
	<u>Não sei opinar</u>

16 - Condições de infraestrutura:
banheiros.

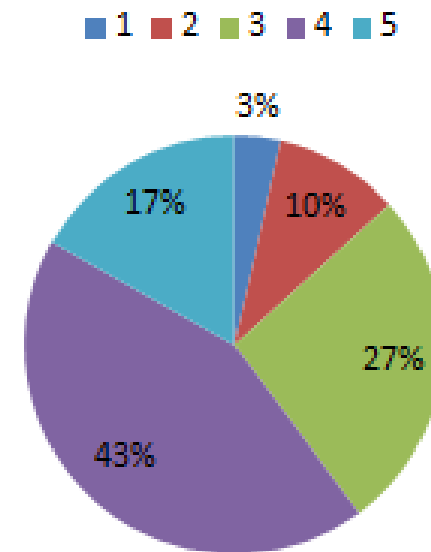


Comissão Própria de Avaliação – CPA

Avaliação Discente:

	<u>Plenamente Satisfeito</u>
	<u>Satisfeito</u>
	<u>Parcialmente Satisfeito</u>
	<u>Insatisfeito</u>
	<u>Não sei opinar.</u>

**17 - Condições de infra-estrutura:
laboratórios.**

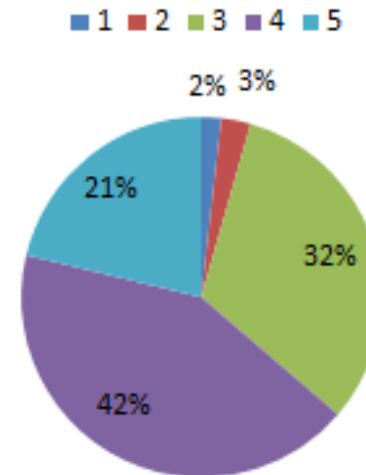


Comissão Própria de Avaliação – CPA

Avaliação Discente:

	<u>Plenamente Satisfeito</u>
	<u>Satisfeito</u>
	<u>Parcialmente Satisfeito</u>
	<u>Insatisfeito</u>
	<u>Não sei opinar</u>

18 - Veiculação das informações nos setores da escola (é atualizada, suficiente e afixada em local adequado)

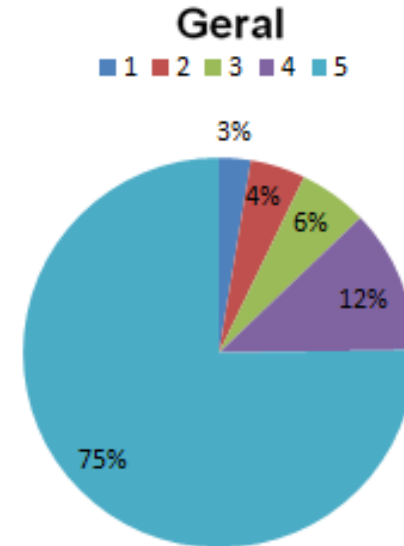


Comissão Própria de Avaliação – CPA

Avaliação Discente:

75%	<u>Sempre</u>
12%	<u>Regularmente</u>
6%	<u>Eventualmente</u>
4%	<u>Nunca</u>
3%	<u>Não sei opinar</u>

Avaliação Geral dos Professores FATEF - 2017



Comissão Própria de Avaliação – CPA

**Avaliação de 2018 será realizada na última semana
de outubro**